

Anliegerinformation

Sperrung der Tatenberger Schleuse für den Schiffsverkehr

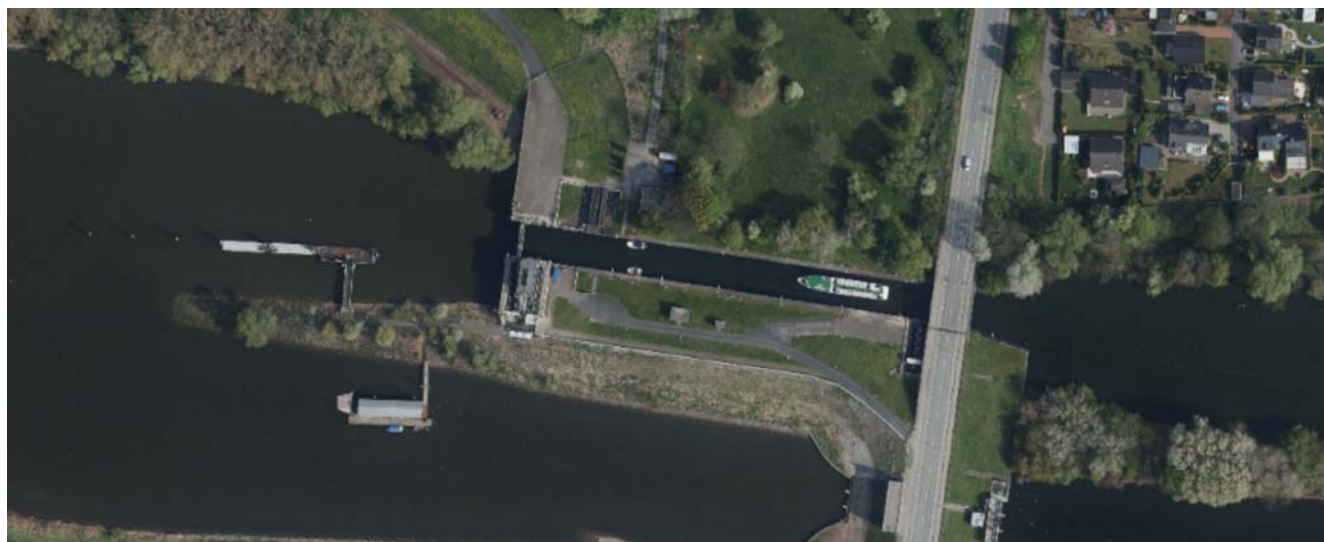


Foto HPA/ Geoportal

Sehr geehrte Damen und Herren,

um auch zukünftig einen sicheren und zuverlässigen Hochwasserschutz zu gewährleisten und die Funktion der Tatenberger Schleuse zu sichern, wird die Hamburg Port Authority (HPA) Instandsetzungsarbeiten an der Anlage durchführen.

Die Arbeiten erfolgen voraussichtlich am Montag, 03.06.2019 von 10:00 – 15:30 Uhr. Die Schleuse bleibt für die Dauer der Maßnahme für die Schifffahrt gesperrt. Der Hochwasserschutz ist während der gesamten Instandsetzungsmaßnahme gewährleistet.

Wir entschuldigen uns für mögliche Unannehmlichkeiten und bedanken uns im Voraus für Ihr Verständnis.

Bei Fragen wenden Sie sich an:
Hamburg Port Authority AöR
Technisches Management Bewegliche Infrastruktur
Tel.: 040 / 42847-5069

Hamburg Port Authority

Die Hamburg Port Authority (HPA) betreibt seit 2005 ein zukunftsorientiertes Hafenmanagement aus einer Hand und ist überall dort aktiv, wo es um Effizienz, Sicherheit und Wirtschaftlichkeit im Hamburger Hafen geht. Den wachsenden Ansprüchen des Hafens begegnet die HPA mit intelligenten und innovativen Lösungen. Die HPA ist verantwortlich für die effiziente, ressourcenschonende und nachhaltige Planung und Durchführung von Infrastrukturmaßnahmen im Hafen und ist Ansprechpartner für alle Fragen hinsichtlich der wasser- und landseitigen Infrastruktur, der Sicherheit und Leichtigkeit des Schiffsverkehrs, der Hafenbahnanlagen, des Immobilienmanagements und der wirtschaftlichen Bedingungen im Hafen. Dazu stellt die HPA die erforderlichen Flächen bereit und übernimmt alle hoheitlichen Aufgaben und hafengewirtschaftlichen Dienstleistungen. Sie vermarktet spezielles, hafenspezifisches Fachwissen und nimmt zudem die hamburgischen Hafeninteressen auf nationaler und internationaler Ebene wahr.
www.hamburg-port-authority.de